

Boletín Electrónico de Tomate



El presente boletín electrónico forma parte de las acciones realizadas a partir del Convenio de Cooperación Técnica celebrado entre el Instituto Nacional de Tecnología Agropecuaria y la Corporación del Mercado Central de Buenos Aires

mercadocentral.gob.ar

nro. **34**

Octubre 2016

“2016 – Año del Bicentenario de la Declaración de la Independencia Nacional”



BOLETÍN ELECTRÓNICO DE **TOMATE**

Número 34

febrero 2016

El presente boletín electrónico forma parte de las acciones realizadas a partir del Convenio de Cooperación Técnica celebrado entre el Instituto Nacional de Tecnología Agropecuaria y la Corporación del Mercado Central de Buenos Aires

EDITORIAL

Estimados lectores:

Les estamos enviando el **Boletín Electrónico N° 34 de Tomate** y esperamos que sea de su interés.

Este Boletín Electrónico de Tomate tiene la finalidad de informar a todos los actores de la cadena de Tomate y otros interesados sobre temas generales de esta importante hortaliza principalmente sobre aspectos de actualidad del cultivo y de la situación de mercado.

El tema tratado en este número es el siguiente:

- ***Evolución de los volúmenes de ingreso de Tomate al Mercado Central de Buenos Aires. Año 2015.***



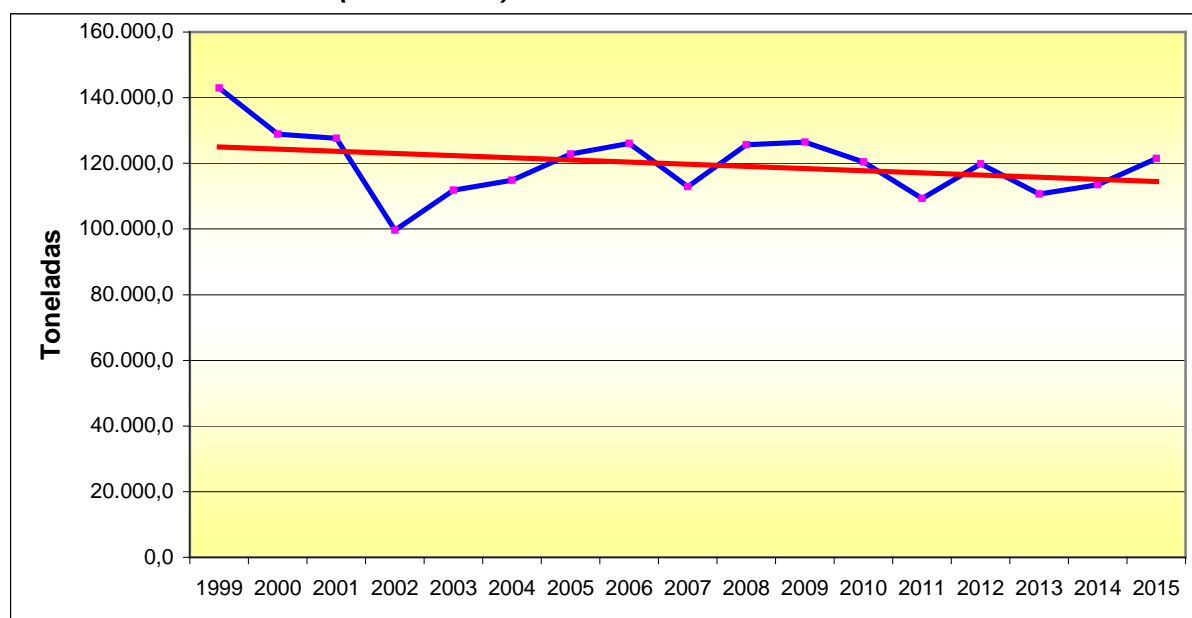
Evolución de los volúmenes de ingreso de **Tomate al Mercado Central de Buenos Aires. Año 2015.**

Durante el año 2015 la oferta de tomate en el Mercado Central de Buenos Aires fue de 121.484,8 Tn. un 7 % más que el año anterior con 113.451,2 Tn.

El promedio de la oferta de tomate desde el año 1999 al año 2015 es de 119.709,4 Tn.

En el gráfico N° 1 se observa la evolución de la oferta de tomate al MCBA, medido en toneladas, desde el año 2001 al año 2015 con su línea de tendencia levemente en descenso.

Gráfico N° 1: Evolución de los volúmenes de ingreso de tomate al MCBA, medido en toneladas. (1999-2015).



Fuente: Elaboración propia con datos suministrados por el Departamento Información, CMCBA.

Al MCBA ingresó tomate durante el año 2015 de 16 zonas de producción distintas.

En la tabla N° 1 se observa los volúmenes de ingreso por zonas de producción, su participación relativa con relación al volumen total de tomate ingresado al MCBA y su diferencia con respecto a la oferta del año 2014.

Los ingresos de tomate provenientes de la provincia de Bs. As. y de Corrientes aumentaron en el último año (4.899 Tn y 4.178,1 Tn respectivamente); contrariamente la oferta proveniente de Mendoza y Jujuy disminuyó con respecto al año 2014.

Tabla N° 1: Ingreso de tomate al Mercado Central de Buenos Aires de las principales zonas de producción y su participación relativa. Año 2014/2015.

ZONA	TN. 2014	% DE PARTICIPACIÓN 2014	TN. 2015	% DE PARTICIPACIÓN 2015	DIF. TN. 2014/2015	DIF EN EL % DE PARTICIPACIÓN 2014/2015
BUENOS AIRES	39.312,4	34,7	44.211,4	36,4	4.899,0	1,7
SALTA	26.059,2	23,0	28.075,0	23,1	2.015,8	0,1
CORRIENTES	23.838,9	21,0	28.017,0	23,1	4.178,1	2,0
MENDOZA	13.464,0	11,9	11.822,7	9,7	-1.641,3	-2,1
JUJUY	8.972,7	7,9	7.843,0	6,5	-1.129,7	-1,5
OTRAS ZONAS	1.804,0	1,6	1.515,7	1,2	-288,3	-0,4
TOTAL	113.451,2	100,0	121.484,8	100,0	8.033,6	0

Fuente: Elaboración propia con datos suministrados por el Departamento Información, CMCBA.

En la tabla N° 2 se observa el porcentaje de ingreso mensual de tomate en el MCBA durante el año 2015 de las principales zonas de producción.

Durante el mes de noviembre la oferta de tomate fue la más alta del año con 13.718,6 toneladas con una participación de la provincia de Corrientes del 47,6 % del total de tomate ingresado.

Con la denominación de "Otras zonas" el porcentaje de participación mensual, está representado por: Tucumán, Entre Ríos, San Juan, Santa Fe, Córdoba, Río Negro, Brasil, La Rioja, Formosa. El volumen ingresado es poco significativo con respecto a las otras zonas anteriormente enunciadas.

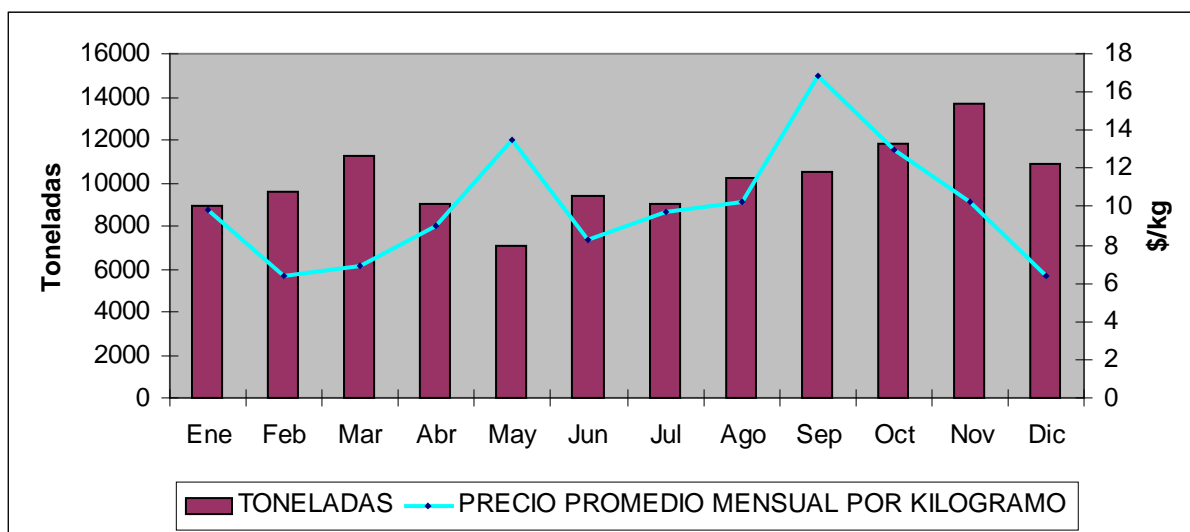
Tabla N° 2: Participación relativa mensual de la oferta de tomate, por zonas de producción. MCBA 2015.

ZONA PRODUCTORA	Ene	Feb	Mar	Abr	May	Jun	Jul	Ago	Sep	Oct	Nov	Dic
BUENOS AIRES	68,0	64,1	69,2	73,3	42,4	8,1	0,0	0,0	0,2	1,2	28,5	89,4
SALTA	0,0	0,2	0,1	0,8	13,8	32,1	46,0	56,7	55,3	48,6	17,4	0,8
CORRIENTES	0,9	0,4	0,5	3,6	28,4	36,5	34,5	29,2	35,0	42,6	47,6	6,8
MENDOZA	30,0	35,0	29,7	20,3	6,3	1,5	0,1	0,0	0,0	0,0	0,0	0,0
JUJUY	0,6	0,0	0,0	1,5	7,7	20,5	18,0	13,2	8,7	6,3	3,3	1,0
OTRAS ZONAS	0,6	0,3	0,4	0,5	1,3	1,3	1,3	0,9	0,9	1,4	3,3	2,0
TOTAL %	100,0	100,0	100,0	100,0	100,0	100,0	100,0	100,0	100,0	100,0	100,0	100,0
TONELADAS	8971	9570	11255	9028	7043	9438	8984	10209	10509	11859	13719	10901

Fuente: Elaboración propia con datos suministrados por el Departamento Información, CMCBA.

En el gráfico N° 2 se observa la oferta de tomate mensual, medida en toneladas y el precio promedio mensual por kilogramo.

Gráfico N° 2: Oferta y precio promedio mensual por kilogramo de tomate en el MCBA. Año 2015

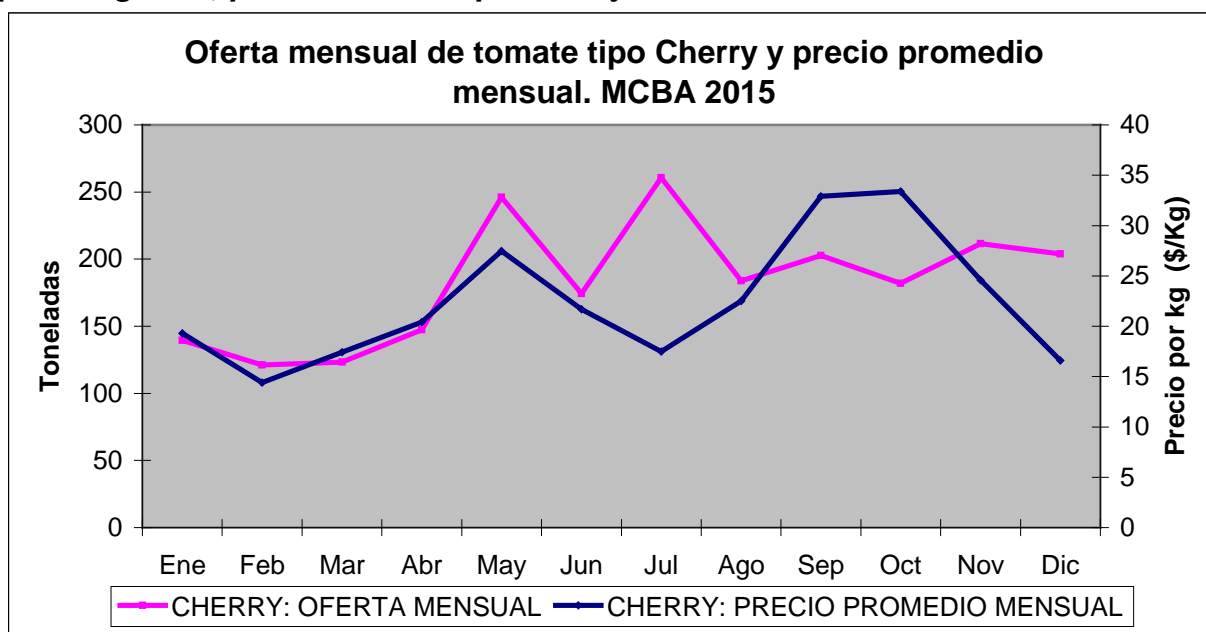


Fuente: Elaboración propia con datos suministrados por el Departamento Información, CMCBA.

Durante el último año ingresaron al MCBA el 66 % de tomate comercial tipo Redondo; 31 % de tomate tipo Perita y 3 % de tomate tipo Cherry.

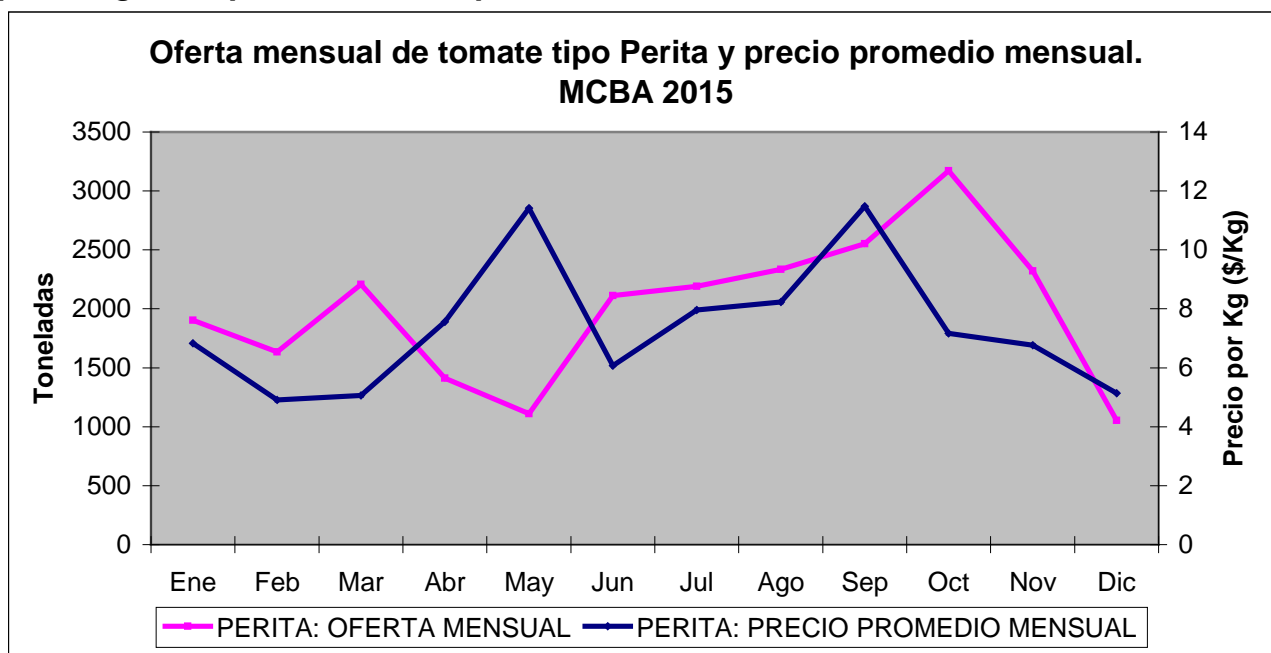
En los gráficos N° 3, 4 y 5 se diferencia la oferta de tomates, medidas en toneladas y su precio promedio mensual por tipo comercial en el MCBA durante el año 2015.

Gráfico N° 3: Evolución de la oferta, en toneladas y precio promedio mensual, por kilogramo, para el tomate tipo Cherry. MCBA 2015



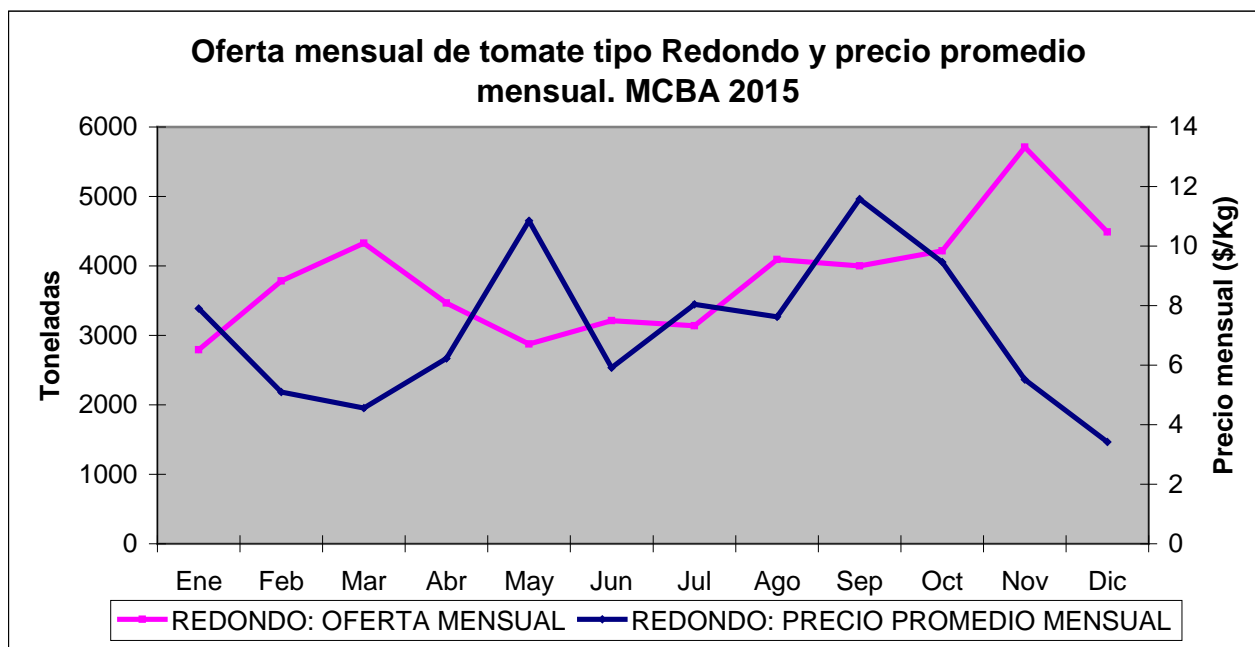
Fuente: Elaboración propia con datos suministrados por el Departamento Información, CMCBA.

Gráfico Nº 4: Evolución de la oferta, en toneladas y precio promedio mensual, por kilogramo, para el tomate tipo Perita. MCBA 2015



Fuente: Elaboración propia con datos suministrados por el Departamento Información, CMCBA.

Gráfico Nº 5: Evolución de la oferta, en toneladas y precio promedio mensual, por kilogramo, para el tomate tipo Redondo. MCBA 2015



Fuente: Elaboración propia con datos suministrados por el Departamento Información, CMCBA.



Para comunicarse con los editores de este boletín y coordinadores técnicos del Convenio INTA Mercado Central dirigirse al Edificio Administrativo, Primer Piso, del Mercado Central de Buenos Aires. Autopista Ricchieri y Boulogne Sur Mer, Tapiales, Buenos Aires.

Les recordamos que las ediciones anteriores se pueden consultar en la página del Mercado Central de Buenos Aires:

<http://www.mercadocentral.gob.ar/boletintomate.php>

Teléfonos: 4480-5500 interno 5741

Ing. Agr. José Fernández Lozano : flozano@mercadocentral.gob.ar

Ing. Agr. Miguel A Sangiácomo: sangiacomo.miguel@inta.gob.ar