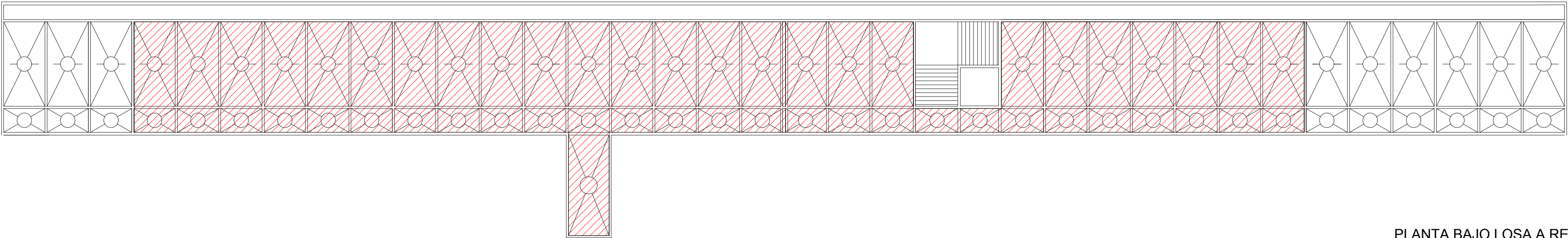
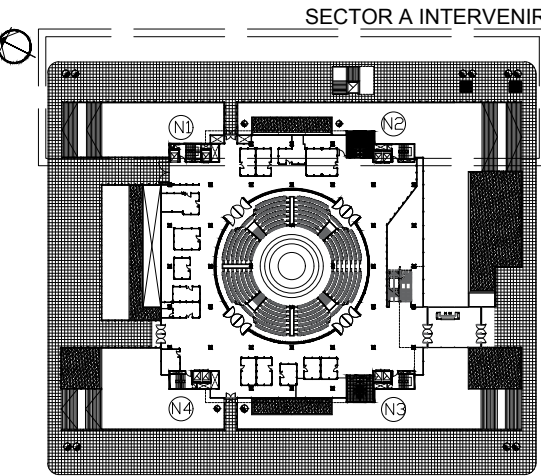


PLANTA SECTOR A IMPERMEABILIZAR






PLANTA BAJO LOSA A REPARAR

UBICACIÓN:



REFERENCIAS:

-  Impermeabilización sobre Losa de Hormigón
-  Impermeabilización sobre contrapiso H 17
-  Superficie de trabajo bajo losa



DEPARTAMENTO DE PLANIFICACIÓN Y DESARROLLO

OBRA:
IMPERMEABILIZACIÓN LOCALES 1ER
SUBSUELO. EDIFICIO ADMINISTRATIVO

PLANO:
PLANTAS ESTRUCTURA

FECHA: 12.12.2018 AUTOR:
ESC: 1:200 VERSIÓN: 1.0

EDIFICIO: CA LAMINA N°: 2